

Tipos de Contenedores, usos y dimensiones

DRY - GENERAL - DV



Uso habitual: Cargas secas: bolsas, cajas, packs termocontraíbles, máquinas, muebles, etc.

Los datos informados son estandarizados. Un container de 20 pies, puede almacenar hasta 23.000 kg. de producto, caso el volumen del mismo lo permita.

Es recomendable, especialmente en productos alimenticios, no superar los 22.000 kg. de carga neta.

Las indicaciones de carga útil de cada container, así como su código y número de identificación están inscriptas en sus puertas.

Tamaño	Peso Kg.			Dimensiones internas mm		
	Peso bruto	Tara	Carga útil	Longitud	Ancho	Alto
20 pies	24,000	2,200	21,800	5,902	2,350	2,392
40 pies	30,480	3,800	26,680	12,032	2,350	2,390
Tamaño	Puertas Abiertas mm		Vol.			
	Ancho	Altura	Capacidad			
20 pies	2.341	2,280	33.2			
40 pies	2,338	2,280	67.6			

High Cube - HC



Uso habitual: Cargas secas: se diferencia del container de 40 pies tradicional, debido a que es más alto. (ver cuadro abajo), lo que le da más capacidad de volumen pero no así de peso.

Tamaño	Peso Kg.			Dimensiones internas mm		
	Peso bruto	Tara	Carga útil	Longitud	Ancho	Alto

Tamaño	Peso Kg.			Dimensiones internas mm		
	40 pies	30,480	3,900	26,580	12,033	2,350
Tamaño	Puertas Abiertas mm		Vol.			
-	Ancho	Alto	Capacidad			
40 pies	2,338	2,585	76.2			

Open Top - OP



Uso habitual: Dado que se abre por su techo, este tipo de container es conveniente para cargas grandes que no pueden cargarse por las puertas, como ciertas maquinarias, mármoles, vidrios, maderas, etc.

Tamaño	Peso Kg.			Dimensiones internas mm		
	Peso bruto	Tara	Carga útil	Longitud	Ancho	Alto
20 pies	24,000	2,140	21,860	5,894	2,344	2,347
40 pies	30,480	3,700	26,780	12,027	2,344	2,347
Tamaño	Puertas Abiertas mm		Vol.			
-	Ancho	Alto	Capacidad			
20 pies	2.336	2,275	31.5			
40 pies	2.336	2,275	67.0			

Bulk - BLK



Uso general: Están diseñados para cargas de productos a granel. Disponen bocas de carga superiores. Apto para productos químicos, fertilizantes, algunas harinas, azúcar, sal, materiales plásticos en grumos, etc.

Tamaño	Peso Kg.			Dimensiones internas mm		
	Peso bruto	Tara	Carga útil	Longitud	Ancho	Alto
20 pies	24,000	2,800	21,200	5,888	2,332	2,338
Tamaño	Puertas Abiertas mm		Vol.			

Tamaño	Puertas Abiertas mm		Vol.
-	Ancho	Alto	Capacidad
20 pies	2.340	2,263	32.4

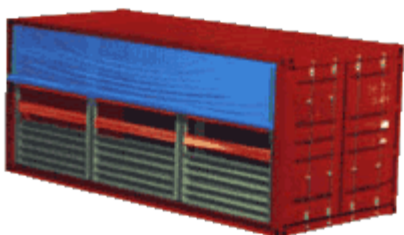
Flat - Plataformas Plegables - FLT



Uso General: Cargas difíciles de manipular, bobinas de metal, cables, vehículos pesados, madera, maquinarias especiales, etc.

Tamaño	Peso Kg.			Dimensiones internas mm		
	Peso bruto	Tara	Carga útil	Longitud	Ancho	Alto
20 pies	25,400	3,080	22,320	5,988	2,398	2,231
40 pies	45,000	5,300	39,700	12,064	2,369	1,943

Open Side - OS

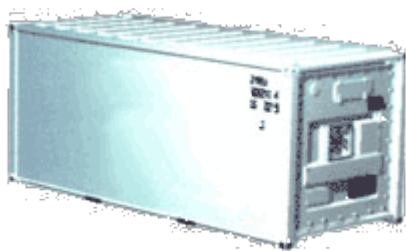


Uso habitual: similar al Open Top (que abre por arriba), pero en este caso su apertura es lateral: Conveniente para las cargas de volumen que no pueden cargarse a través de puertas convencionales. Ideal para cargar y descargar en estaciones ferroviarias.

Tamaño	Peso Kg.			Dimensiones internas mm		
	Peso bruto	Tara	Carga útil	Longitud	Ancho	Alto
20 pies	25,400	2,930	22,470	5,896	2,310	2,255
Tamaño	Puertas Abiertas mm		Vol.			
-	Ancho	Alto	Capacidad			

Tamaño	Puertas Abiertas mm		Vol.
20 pies	2,236	1,960	31.0

Reefer - RF

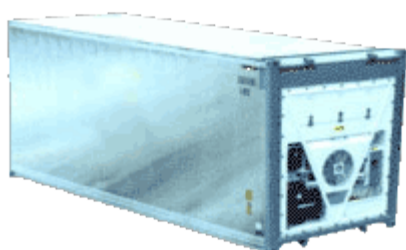


Uso habitual: Para transportar productos perecederos tales como verduras, frutas, carnes, etc.

Tamaño	Peso Kg.			Dimensiones internas mm		
	Peso bruto	Tara	Carga útil	Longitud	Ancho	Alto
20 pies	25,400	2,870	22,530	5,460	2,240	2,225
40 pies	32,500	4,535	27,965	11,550	2,250	2,215

Tamaño	Puertas Abiertas mm		Vol.
	Ancho	Alto	Capacidad
20 pies	2.240	2,180	31
40 pies	2,250	2,160	65

Reefer High Cube - RH

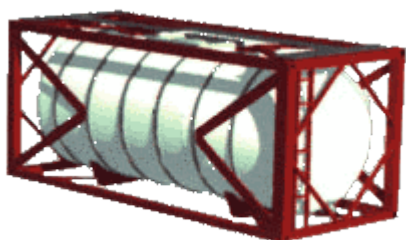


Uso habitual: similar al Reefer normal, pero con más capacidad de volumen, pero no de peso.

Tamaño	Peso Kg.			Dimensiones internas mm		
	Peso bruto	Tara	Carga útil	Longitud	Ancho	Alto

Tamaño	Peso Kg.			Dimensiones internas mm		
	40 pies	32,500	4,630	27,870	11,583	2,286
Tamaño	Puertas Abiertas mm		Vol.			
	Ancho	Alto	Capacidad			
40 pies	2,294	2,571	67.6			

Iso Tank - ISO



Uso habitual: Diseñado para transporte de sustancias líquidas, desde peligrosas como químicos tóxicos, corrosivos, altamente combustibles, así como aceites, leche, cervezas, vino, agua mineral, etc.

Tamaño	Peso Kg.			Dimensiones internas mm		
	Peso bruto	Tara	Carga útil	Longitud	Ancho	Alto
20 Pies	30,480	3,070	27,410	-	-	-
Tamaño	Puertas Abiertas mm		Vol.			
	Ancho	Alto	Capacidad			
20 Pies	-	-	21,000 litros			